

**Желательно перед любыми манипуляциями с программой: установка, обновление и т.д. отключить**

**антивирус, т.к. это может привести к замедлению работы и сбоям. Все установки рекомендуется проводить с правами администратора!**

## Установка обновления «Гектор: Календарное планирование производства работ»

1. **Разархивировать присланный или скачанный архив с файлами обновления.**

2. **Создание архива данных:**

2.1. Запустить программу;

2.2. Зайти в «Сервис»

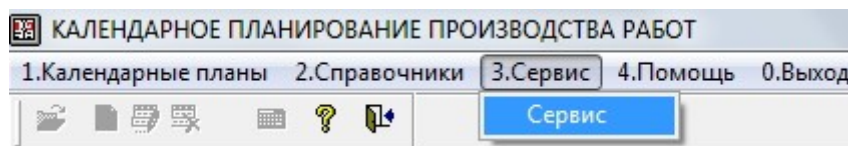


Рисунок 1 Меню «Сервис»

2.3. В первой вкладке «Данные» выбрать пункт «Создание резервной копии»

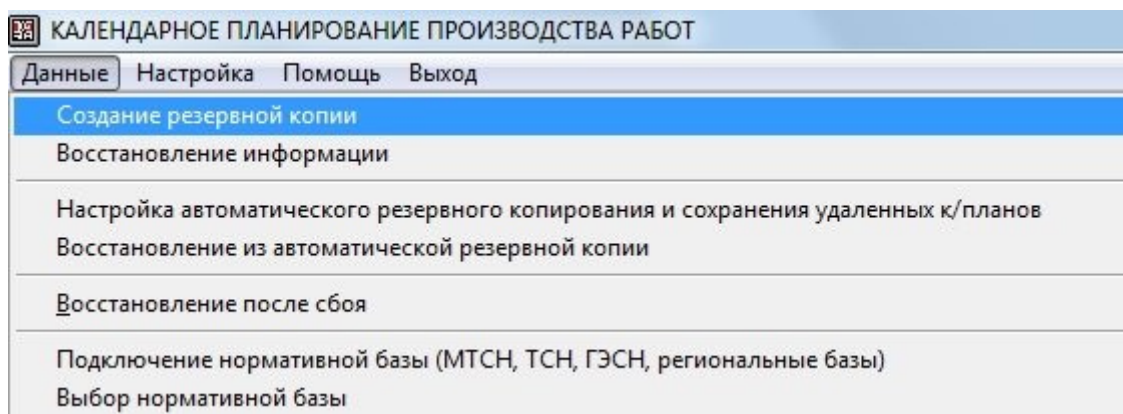


Рисунок 2 Выбор режима «Создание резервной копии»

2.4. Указать каталог сохранения (его нужно предварительно создать на диске), можно включить галочку «Проверить базу данных перед копированием»

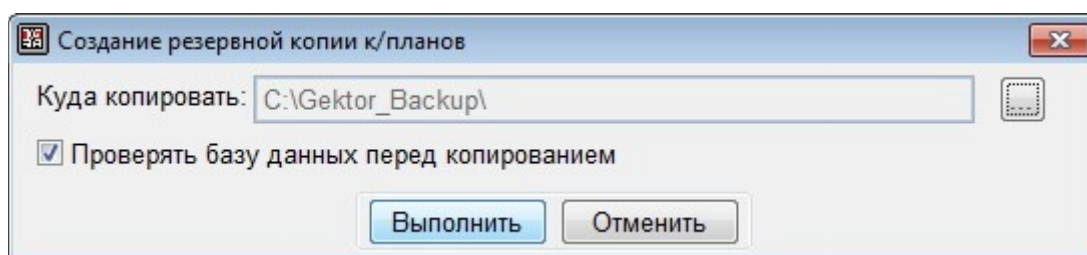


Рисунок 3 Выбор папки сохранения резервной копии

2.5. Нажать кнопку «Выполнить»

2.6. После окончания процесса резервирования будет выдано сообщение

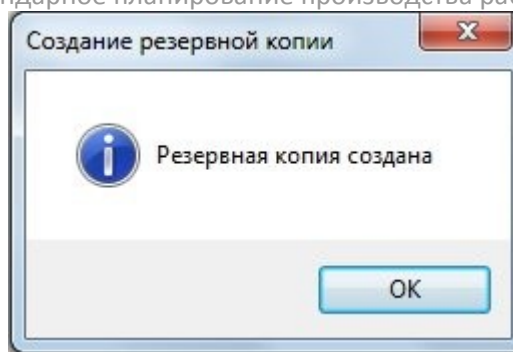


Рисунок 4 Сообщение об успешном завершении создания копии

### 3. Обновление программы:

- 3.1. Вернуться из «Сервис» в основное окно программы;
- 3.2. Выбрать пункт «Помощь» и «Установка обновления программы»;

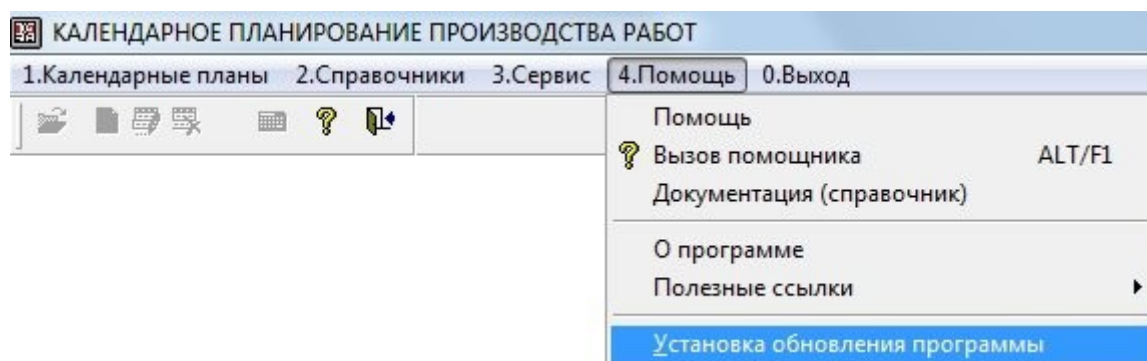


Рисунок 5 Пункт «Установка обновления программы»

- 3.3. На запрос программы ответить «Да»

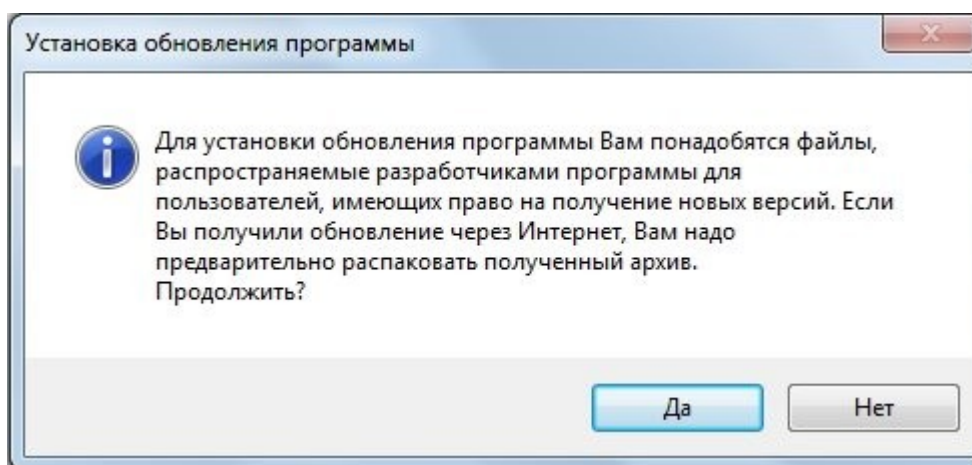


Рисунок 6 Подтверждение начала процесса обновления программы

3.4. В окне выбора файла указать путь к файлу обновления newkp.ini (обычно находится в папке upgrade);

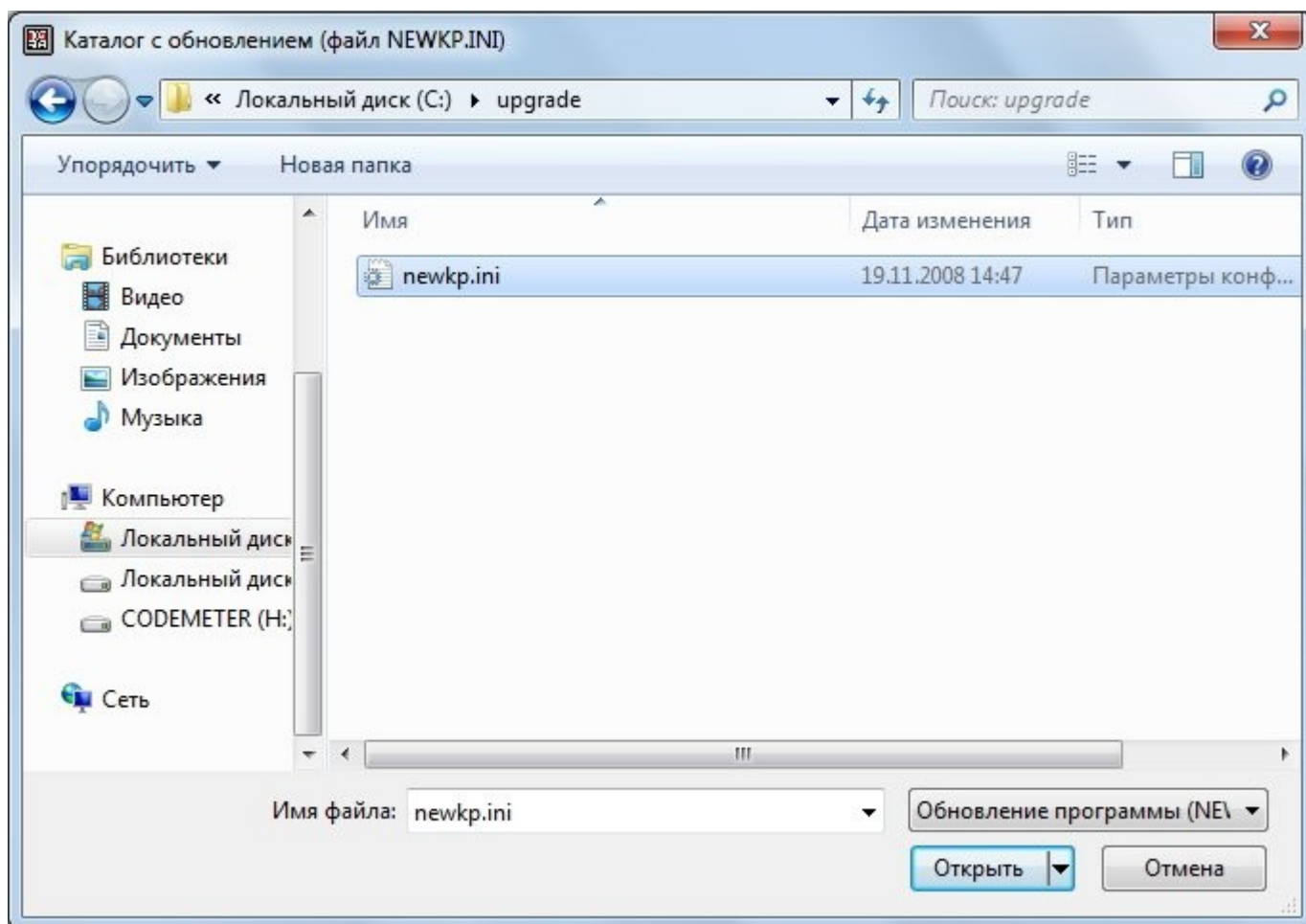


Рисунок 7 Выбор файла обновлений программы

3.5. Нажать кнопку «Открыть»;

3.6. Дождаться окончания обновления программы.